

ผลการประเมินความสามารถด้านการอ่านของผู้เรียน (RT) ชั้นประถมศึกษาปีที่ 1 ปีการศึกษา 2566

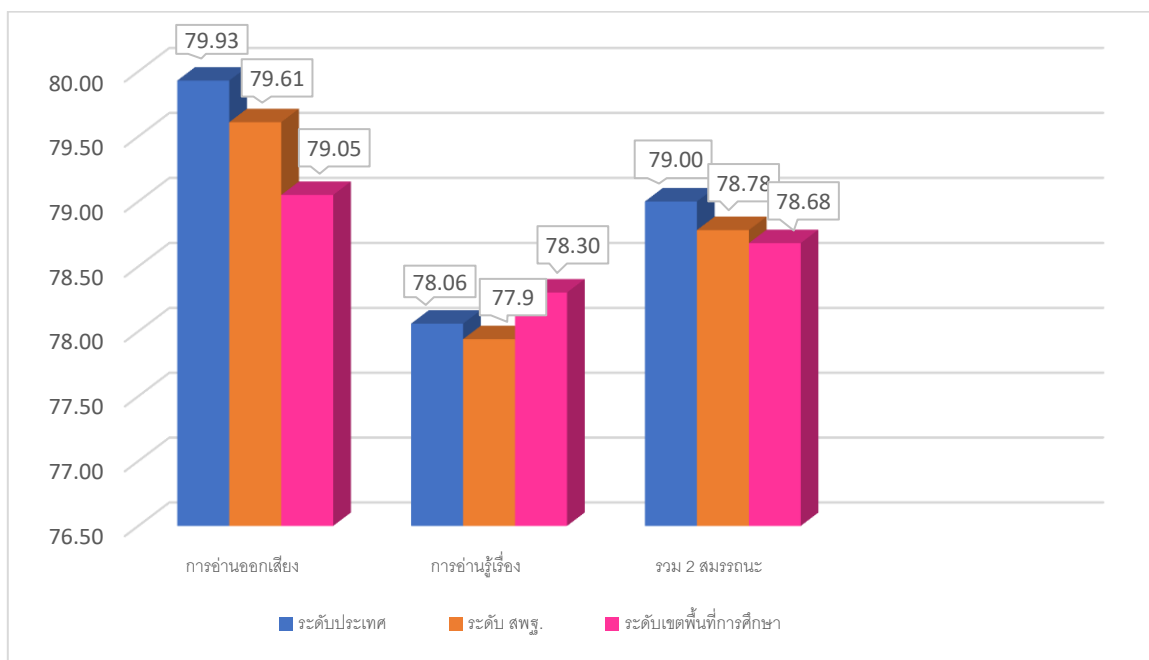
สำนักงานเขตพื้นที่การศึกษาประถมศึกษาฉะเชิงเทรา เขต 2

สมรรถนะ ที่ประเมิน	คะแนนเฉลี่ยร้อยละ ระดับ สพฐ. ปีการศึกษา 2566	คะแนนเฉลี่ยร้อยละการประเมิน ความสามารถ ด้านการอ่านของผู้เรียน (RT) ชั้น ป.1 ระดับเขตพื้นที่การศึกษา			การเปรียบเทียบผลต่าง คะแนนเฉลี่ยร้อยละ ระดับเขตพื้นที่การศึกษา กับระดับ สพฐ. ปีการศึกษา 2566
		2566	2565	ร้อยละที่ เพิ่มขึ้น/ลดลง	
การอ่านออกเสียง	79.61	79.05	77.66	+1.39	-0.56
การอ่านรู้เรื่อง	77.94	78.30	75.93	+2.37	+0.36
รวม 2 สมรรถนะ	78.78	78.68	76.30	+2.38	-0.10

ผลการประเมินความสามารถด้านการอ่านของผู้เรียน (RT) ชั้นประถมศึกษาปีที่ 1 ระดับเขตพื้นที่การศึกษา เปรียบเทียบระหว่างปีการศึกษา 2565 กับปีการศึกษา 2566 พบว่า ความสามารถด้านการอ่านรวม 2 สมรรถนะ มีค่าเฉลี่ยร้อยละเพิ่มขึ้น 2.38 เมื่อพิจารณาเป็นรายสมรรถนะ พบว่า การอ่านออกเสียงมีค่าเฉลี่ยร้อยละเพิ่มขึ้น 1.39 และการอ่านรู้เรื่องมีค่าเฉลี่ยร้อยละลดลง 2.37 ตามลำดับ

เมื่อเปรียบเทียบคะแนนเฉลี่ยร้อยละระดับเขตพื้นที่ศึกษากับระดับประเทศ ปีการศึกษา 2566 พบว่า การประเมินความสามารถด้านการอ่านรวม 2 สมรรถนะ มีค่าเฉลี่ยร้อยละระดับเขตพื้นที่การศึกษาต่ำกว่า ระดับ สพฐ. 0.10 เมื่อพิจารณาเป็นรายสมรรถนะ พบว่า การอ่านออกเสียงมีค่าเฉลี่ยร้อยละต่ำกว่า 0.56 ส่วนการอ่านรู้เรื่องมีค่าเฉลี่ยร้อยละสูงกว่า 0.36 ตามลำดับ

แผนภูมิที่ 1 เปรียบเทียบผลการประเมินความสามารถด้านการอ่านของผู้เรียน (RT) ชั้นประถมศึกษาปีที่ 1 ปีการศึกษา 2566 สำนักงานเขตพื้นที่การศึกษาประถมศึกษาฉะเชิงเทรา เขต 2



แผนภูมิที่ 2 เปรียบเทียบผลการประเมินความสามารถด้านการอ่านของผู้เรียน (RT) ชั้นประถมศึกษาปีที่ 1 ปีการศึกษา 2564, 2565 และ 2566 สำนักงานเขตพื้นที่การศึกษาประถมศึกษาฉะเชิงเทรา เขต 2

